

# WRG<sup>®</sup>



## 旺荣 企业介绍

2023年 V1.0版本

# 发展历程



**OEG**

日本王利  
成立中国制造中心  
深圳沙井  
全日资

Tyco Electronics

泰科收购OEG品牌使用至今  
东洋旺和收购沙井分工厂

**WRG**

香港旺荣工业公司成立  
开始筹划企业组建

**WRG**



黄山旺荣电子有限公司成立  
全中资

**WRG SRA**

组建集团公司  
黄山制造基地——  
黄山旺荣电子产业园一期落成并投入使用  
黄山思贝乔机器人自动化设备有限公司成立

**WRG SRA**



组建集团公司  
黄山旺荣电子产业园二期  
技术楼落成  
黄山旺荣获得IATF16949体系认证  
思贝乔获得ISO9001、ISO14001体系认证

**WRG**

旺荣环境科技（安徽）有限公司成立  
宁波旺荣电气有限公司成立  
浙江旺荣半导体有限公司成立

1995

1999

2000

2008

2010

2011

2015

2017

2018

2020

2021

**SIEMENS**

西门子收购OEG  
更名为亚洲EC部门OEG沙井分工厂  
西门子全资

**WRG**



从东洋旺和中分离,  
成立旺荣电子（深圳）有限公司  
取得ISO9001 ISO14001体系认证

**WRG**



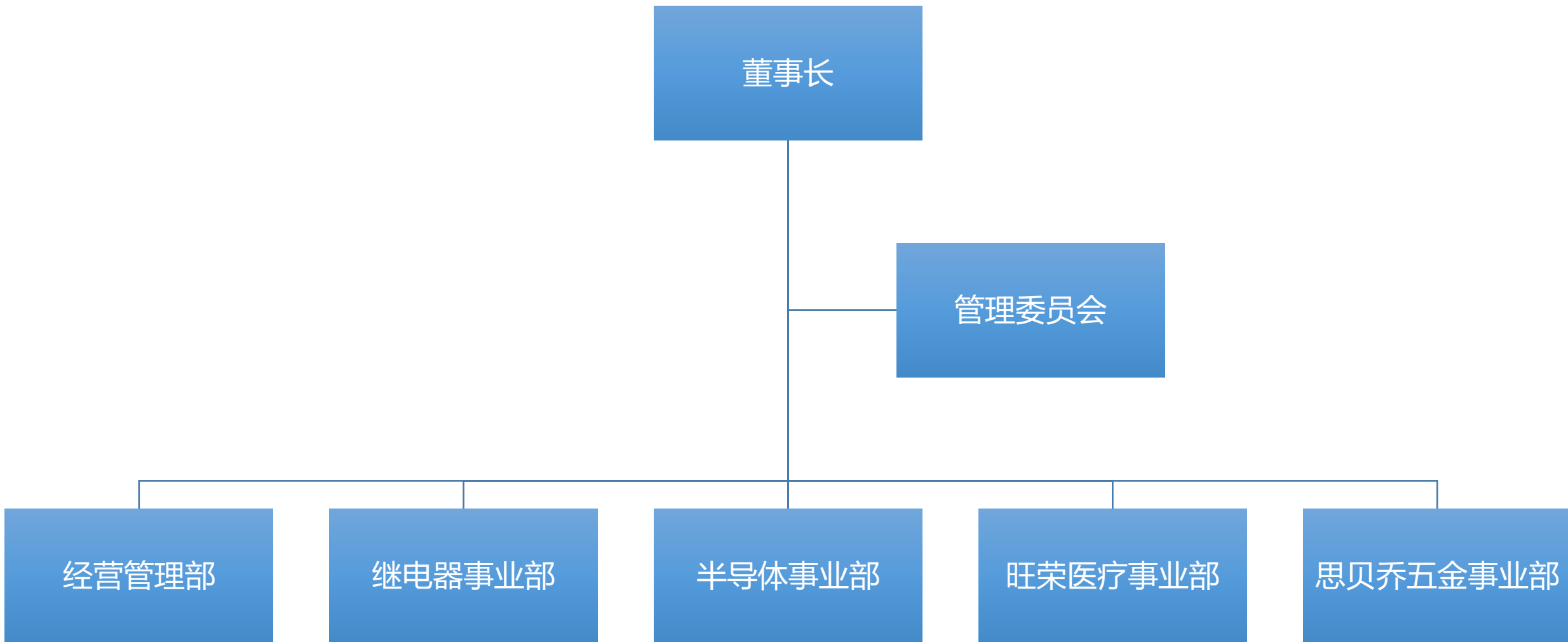
取得UL508 WTDP实验室资格  
获得ISO9001 IATF16949  
ISO14001体系认证

**WRG**

黄山旺荣汽车电子有限公司成立  
在日本成立研发中心

**WRG**

黄山旺荣医疗科技有限公司成立  
江苏旺荣微电子有限公司成立





旺荣起步于中国深圳，前身是日本王利（**DEG**）在沙井的分工厂，现企业已经从最初的通用功率继电器制造商，逐步发展到包含工控继电器、高压直流接触器和车规继电器的专业制造商。

目前旺荣继电器业务有三个制造业中心，分别位于广东深圳、安徽黄山、浙江宁波，现有的生产规模和管理体系，为产品的质量和供货的稳定性提供了有力的保障。经过 20 多年的探索和发展，并不断引进和学习国外先进材料、生产技术和管理理念，旺荣已经在研发、模具、注塑、冲压、组装、测试和自动化生产等方面积累了丰富的经验，专注于为行业客户提供优质可靠的产品与服务。

	深圳	黄山	宁波
成立时间	2008年9月	2010年8月	2021年11月
注册资金	HK\$2000万	RMB 1亿	RMB 500万
员工人数	约120人	约350人	约50人
工厂面积	18000m <sup>2</sup>	80000m <sup>2</sup>	3200m <sup>2</sup>
生产能力	8千万只/年	7亿只/年 (最大)	1千万只/年



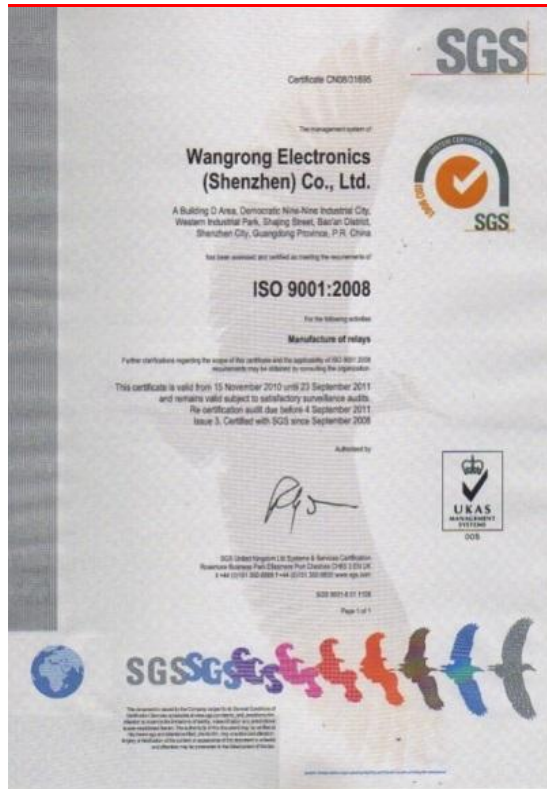
## 简述

- 员工总数： 520人
- 技术人员： 98人 (在职)
- 本科及以上学历： 51人
- 非中国籍员工： 21人
- 院士工作站： 1个
  
- 制造中心： 3个
- 国内营销点： 6个
- 国外营销点： 4个
- 关联或子公司： 19家

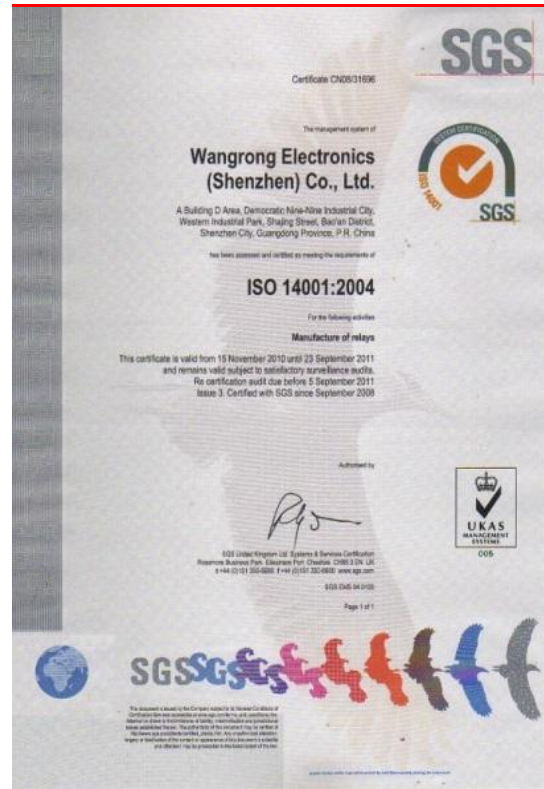
- 香港旺荣工业有限公司 (2000)
- 旺荣电子 (深圳) 有限公司 (2008)
- 黄山旺荣电子有限公司 (2010)
- 深圳市科泰电子科技有限公司 (2012)
- 深圳旺荣电气有限公司 (2015)
- 合肥旺荣电子有限公司 (2018)
- 青岛旺荣品牌管理有限公司 (2018)
- 上海嵘智电子有限公司 (2019)
- 深圳旺荣实业有限公司 (2019)
- 南京旺荣工业技术有限公司 (2019)
- 日本旺荣株式会社 (2015)

- 韩国旺荣事务所 (2017)
- 黄山思贝乔机器人自动化设备有限公司 (2015)
- 黄山玳亚盟多电子有限公司 (2015)
- 黄山众成表面精密处理有限公司
- 黄山旺荣汽车电子有限公司 (2017)
- 黄山旺荣医疗科技有限公司 (2020)
- 宁波旺荣电气有限公司 (2021)
- 旺荣环境科技 (安徽) 有限公司 (2021)
- 浙江旺荣半导体有限公司 (2021)

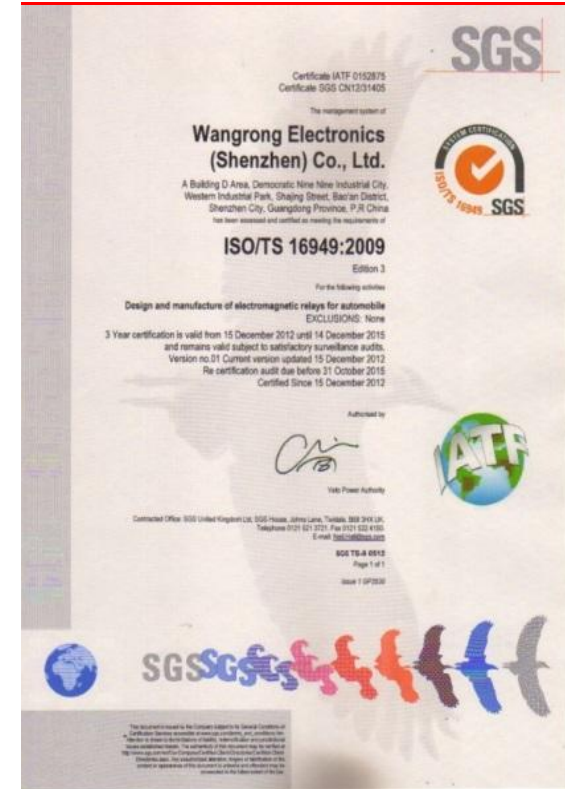
# SGS 工厂管理



ISO 9001



ISO 14001



IATF 16949



# 全产业链运营



已建成

待规划

五金制品

熔喷布产品

技术中心

工业自动化产品

注塑车间  
模具车间

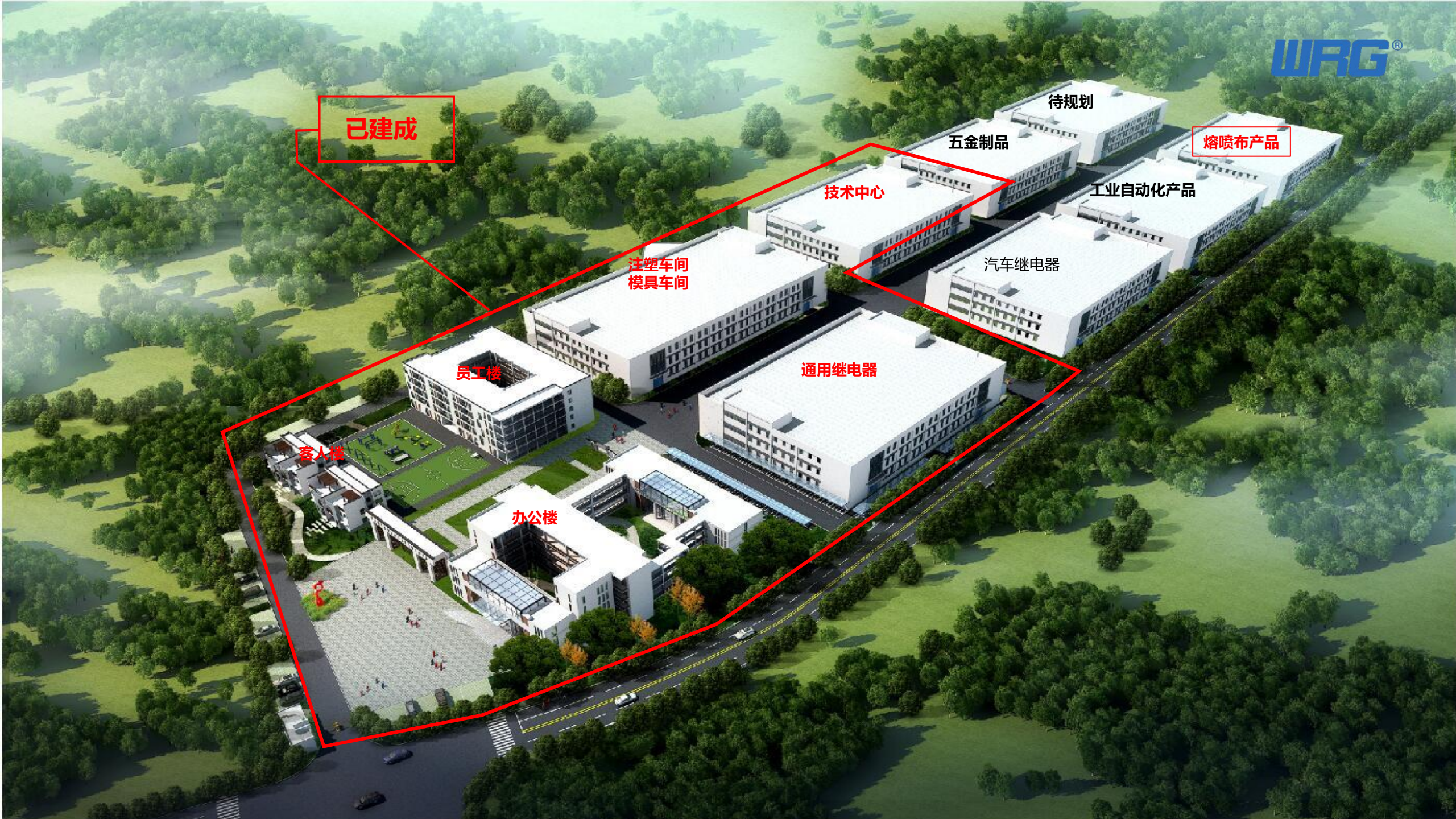
汽车继电器

员工楼

通用继电器

客入楼

办公楼



移动通信基站

宿舍

动力站

生产厂房

研发工程中心



## 产品设计

日本 黄山



## 模具开发

黄山



## 注塑成型

黄山



## 金属冲压

黄山



## 部件电镀

黄山



## 总装产线

黄山 深圳



# MES系统上线

智能管理控制中心功能：

系统指挥人、系统指挥系统

精益物流

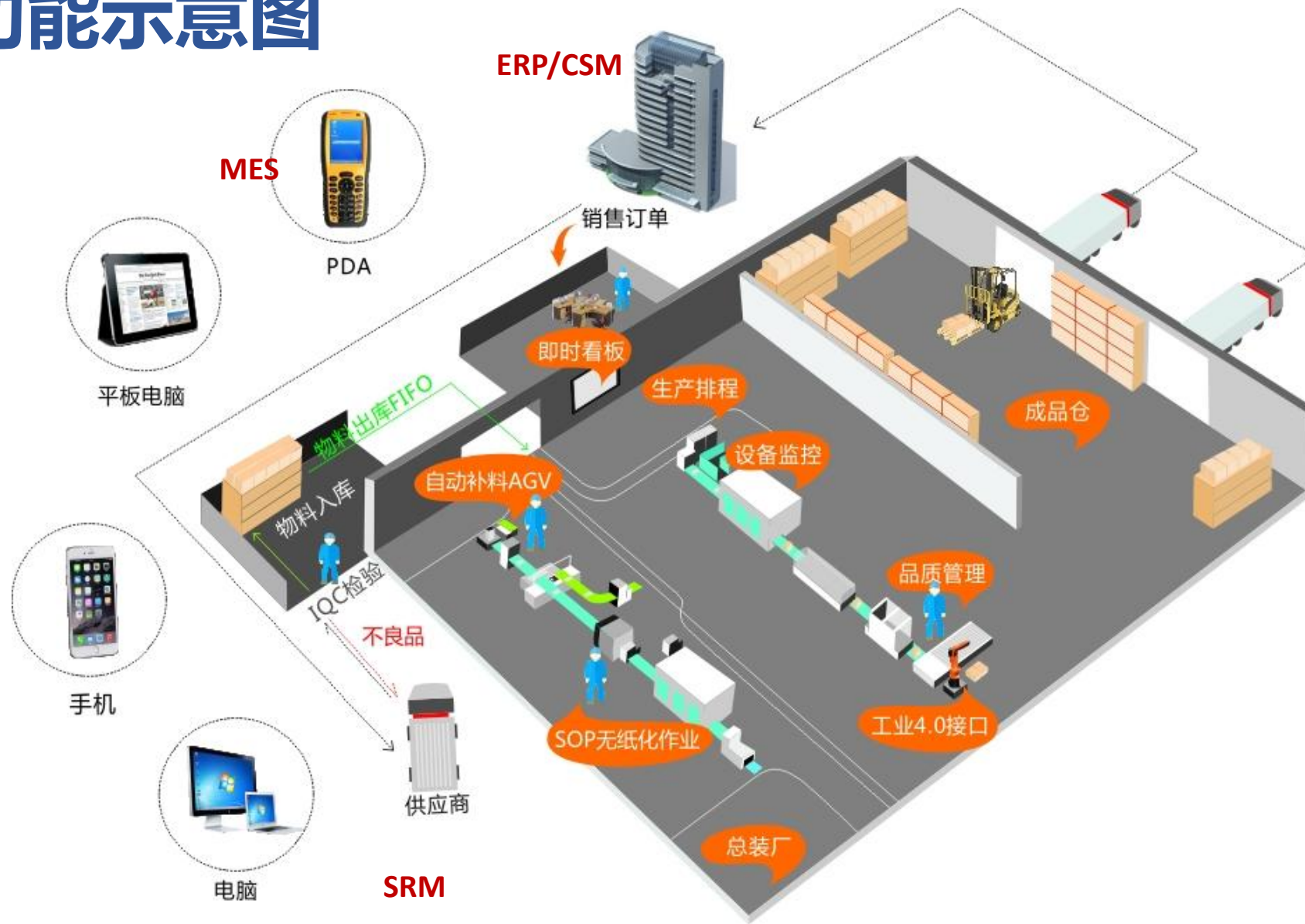
品质控制

产线建模

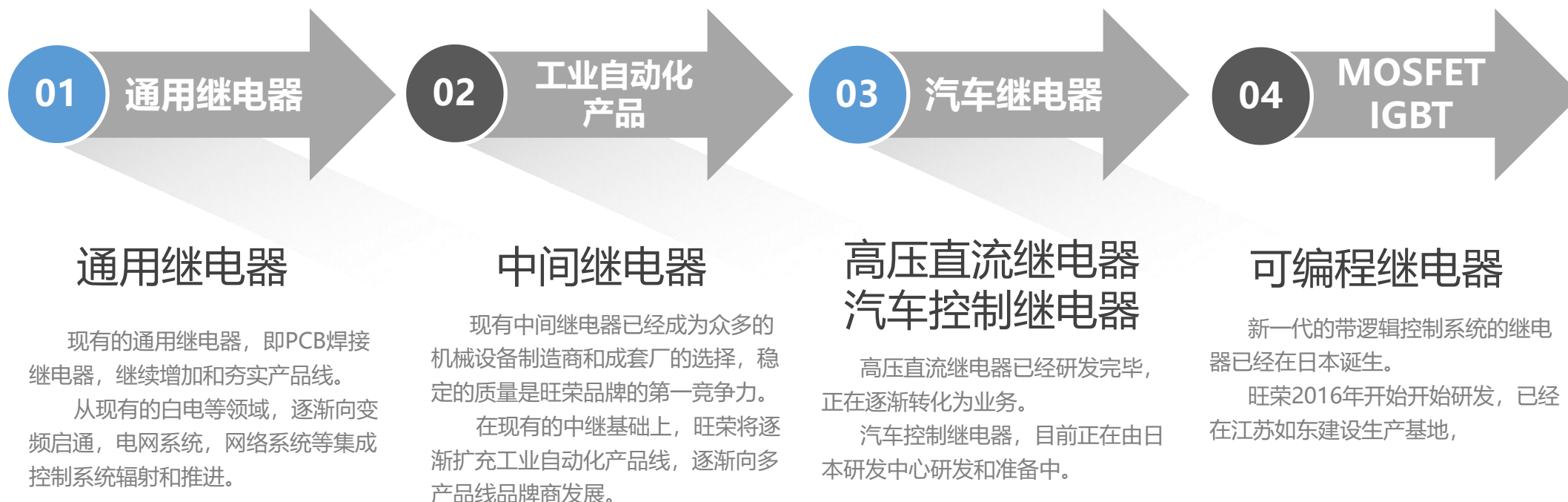
生产管理



# 产品功能示意图



# 产品线布局





## 黄山院士工作站

### 陈国良院士

中国科学院院士，中国科学技术大学教授、博士生导师，深圳大学计算机与软件学院院长。

长期从事计算机科学与技术的教学与研究工作，主要研究领域为并行算法、并行计算机体系结构、高性能计算、智能计算和计算生物等。



## 汽车继电器团队

### 李合琴团队

中国科学院凝聚态物理理学博士学位；合肥工业大学副教授、硕士生导师。

目前主要从事锰氧化物巨磁电阻功能材料的制备及其性能表征，功能薄膜的物理气相沉积法制备；陶瓷复合材料的改性研究，结构材料在辐照条件下机械性能组织结构研究。



## 高校联盟合作

### 多所高校的技术合作

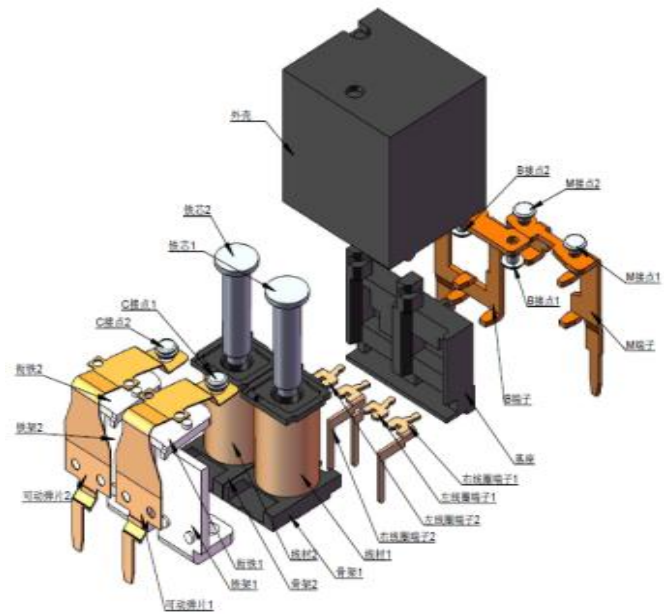
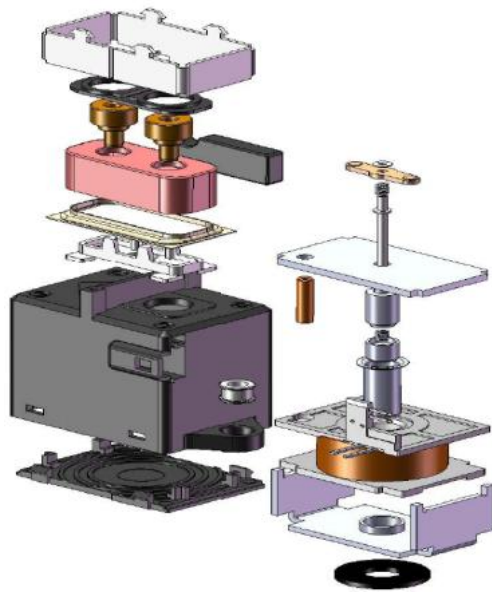
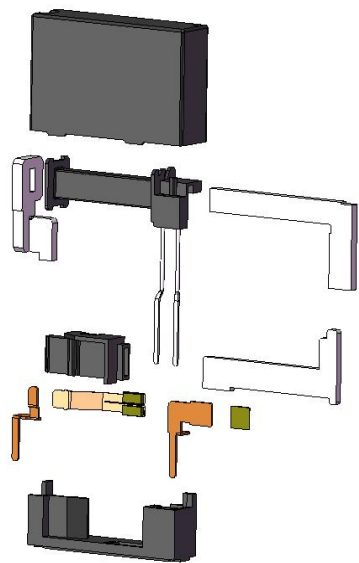
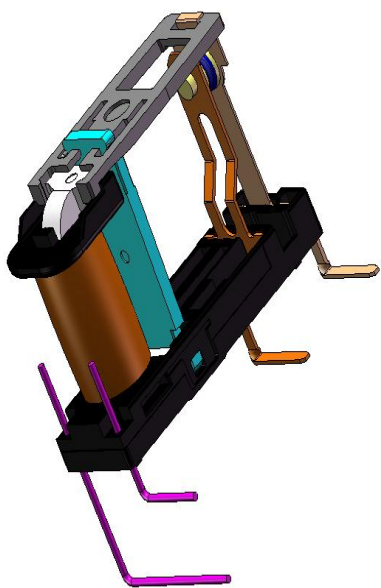
自2010年开始，旺荣陆续和国内多所高校达成联盟合作关系。

在技术成果转化，和技术商业化等多方面开展平凡的合作，争取新的研究课题能同各高校一同进行，以抓住新的研究成果产业化的机会。



# 产品与客户





## 通用继电器



### 应用领域

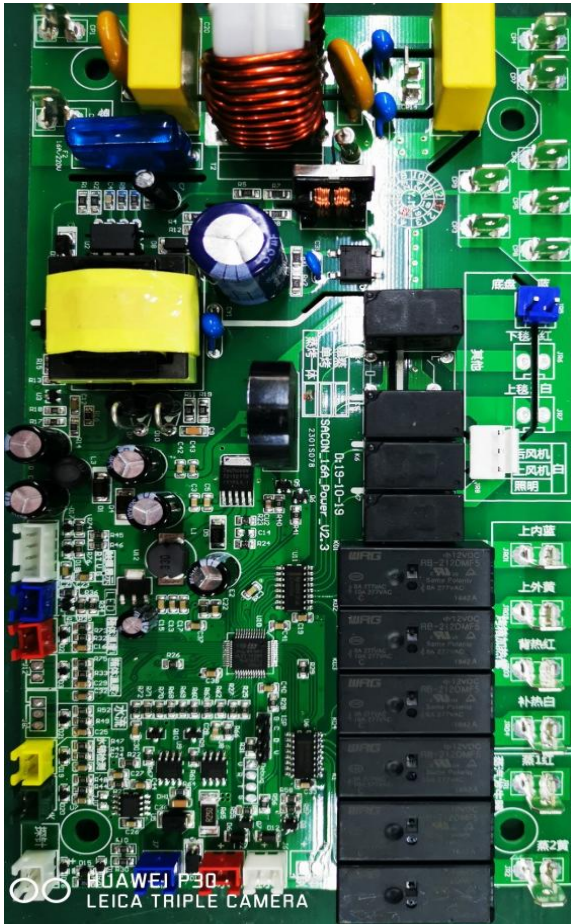
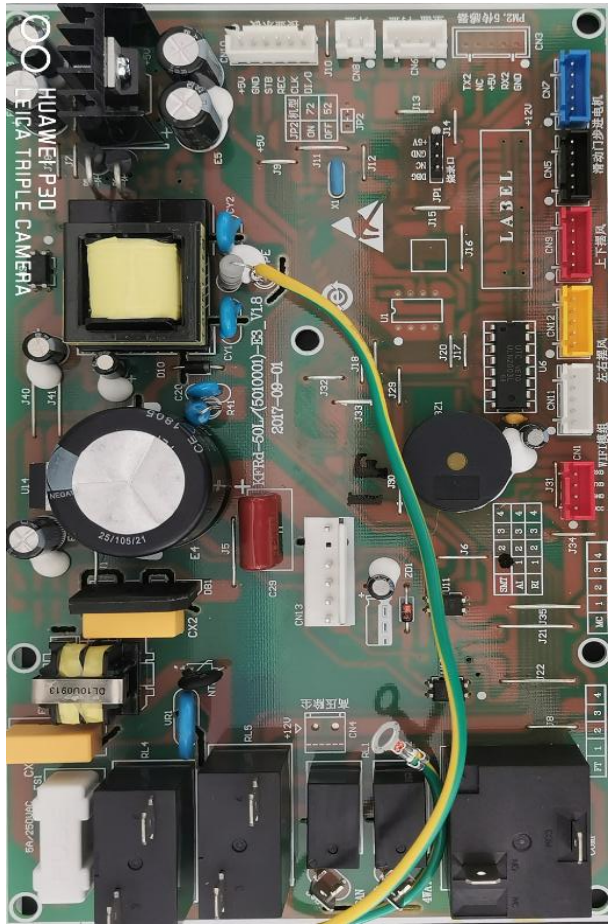
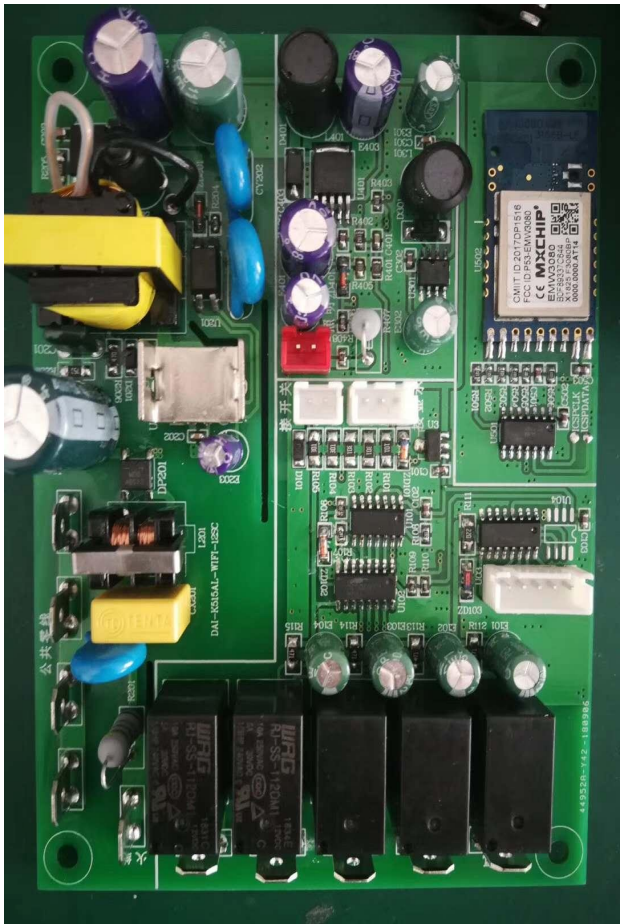
- 家用电器
- 办公设备
- 智能家居
- 通讯设备
- 电力/新能源
- 工业控制, 伺服控制

### 产品类别

- 主要系列: RA R53G RB RC RD RDH RE RF RJ RMIF RMIH等30多个系列
- 触点形式: 1A/1B/1C等触点结构
- 触点电流: 3A/5A/8A/10A/15A/16A/20A/25A/30A/40A/60A/80A/200A等

### 产品图例





## 中间继电器



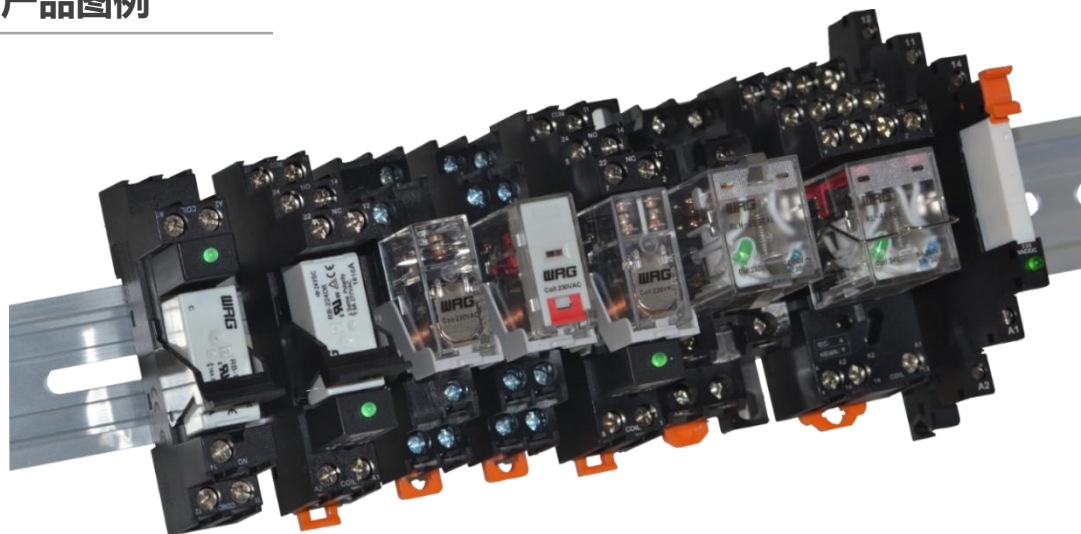
### 应用领域

- PB成套厂
- SI系统集成商
- EU终端客户
- OEM机械设备制造商

### 产品类别

- 主要系列: RB RMIE RL RLH RY 5个主要产品系列
- 触点形式: 1A/1C/2A/2C/4A/4C 等触点结构
- 触点电流: 5A/7A/8A/10A/16A等

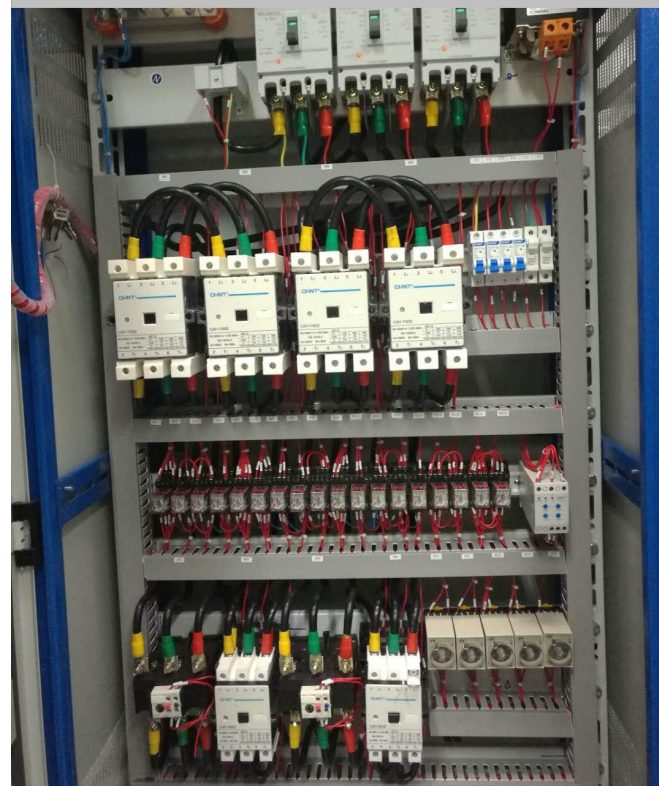
### 产品图例



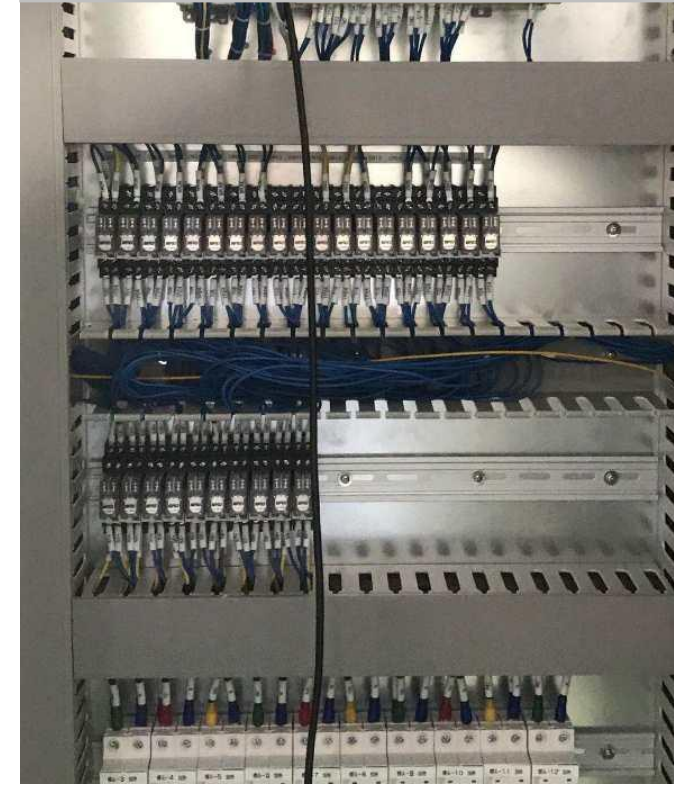
华润水泥 ABB 9000F



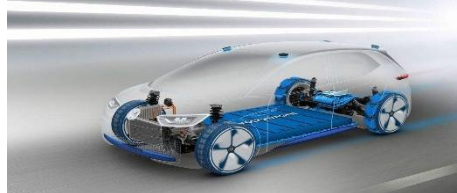
黄浦江三道闸水泵控制柜



熔喷布设备控制柜



## 高压直流继电器



### 应用领域

- 传统机车控制系统
- 电动汽车控制系统
- 汽车充电桩
- 周边设备

### 产品类别

- 主要系列: RAV1 RAV2等系列
- 触点形式: 1A常开 等触点结构
- 触点电流: 30A~400A

### 产品图例



WRG®

美的 Midea

SKYWORTH  
创维

艾美特

Canon  
make it possible with canon

TP-LINK®

AUX 奥克斯

TCL

AUCMA  
澳柯玛

SIT

HUAWEI

Haier

CHANGHONG 长虹

Panasonic  
ideas for life

CANDY

DAEWOO

SHARP

LG  
Life's Good

KAMJOVE 金灶®  
SINCE 1989

coway

Snowky 雪祺

EMERSON  
Network Power

Whirlpool  
CORPORATION

국가대표 보일러:  
경동 나비엔

PASECO

KONKA 康佳

美菱 Meiling

Donlim 东菱

CVTE Dream-Future  
视源股份

VIOMI

MI

ciar



WRG®

Panasonic

DIEHL  
Controls

EAST® 易事特



Honeywell  
霍尼韦尔

SaierNico  
Electric & Automation

CEIC



Inovance

中电鑫龙  
XIN LONG



中国交通建设

CSG 正信



invt



SCIYON  
科远股份

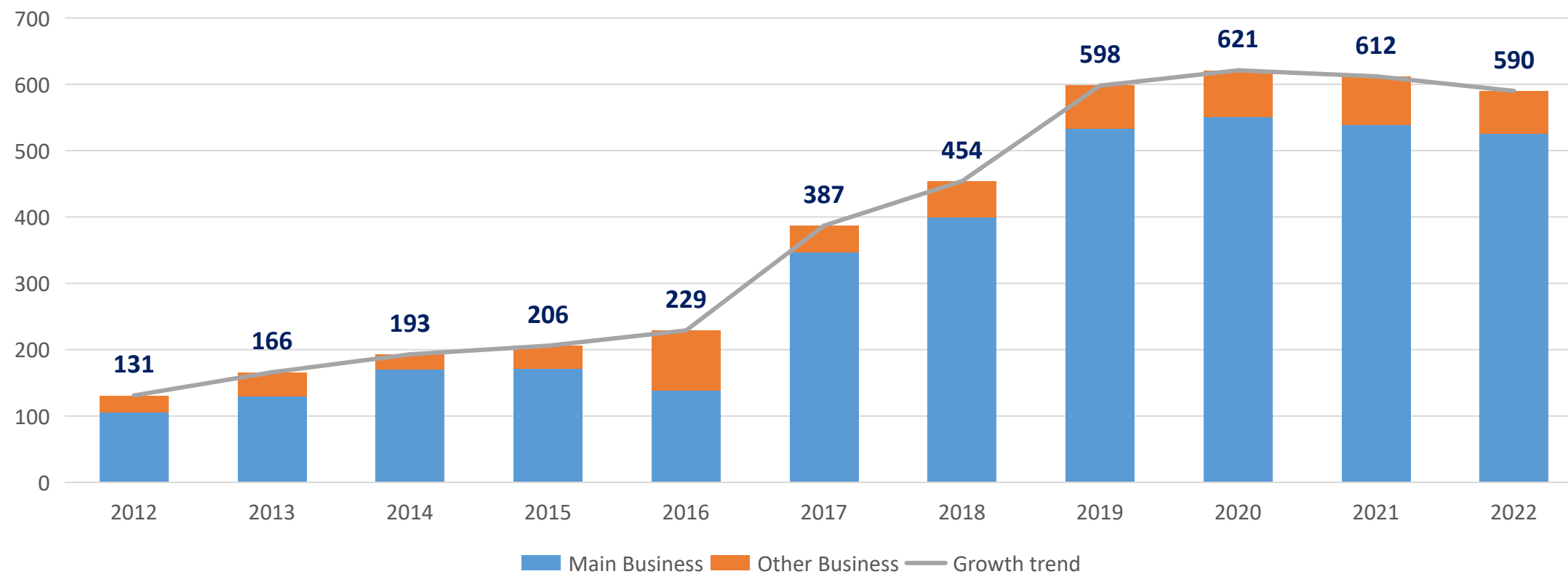
VERTIV™  
维谛技术



VEICHI 伟创电气  
DRIVE FOR EVER

# 2012-2022集团营业额

Unit: Million RMB





**深圳:** 1) 广东省深圳市宝安区沙井西部工业园民主九九工业城D区A栋

2) 深圳宝安区松岗街道红星社区宏海商务中心2306

**黄山:** 安徽黄山黟县碧阳镇五东殿旺荣产业园

**香港:** 香港湾仔骆克道301-307号洛克中心19楼C室

**上海:** 上海嘉定区南翔镇银翔路中暨大厦 504室

**南京:** 江苏省南京市江宁区秣周东路12号4号楼R304室

**青岛:** 山东省青岛市崂山区海尔路61号天宝国际金座601

**合肥:** 安徽省合肥市高新区香樟大道189号

**美国USA. World Products INC.:** C/O MC Clary Swift 19656 8th Street East Sonoma, CA USA

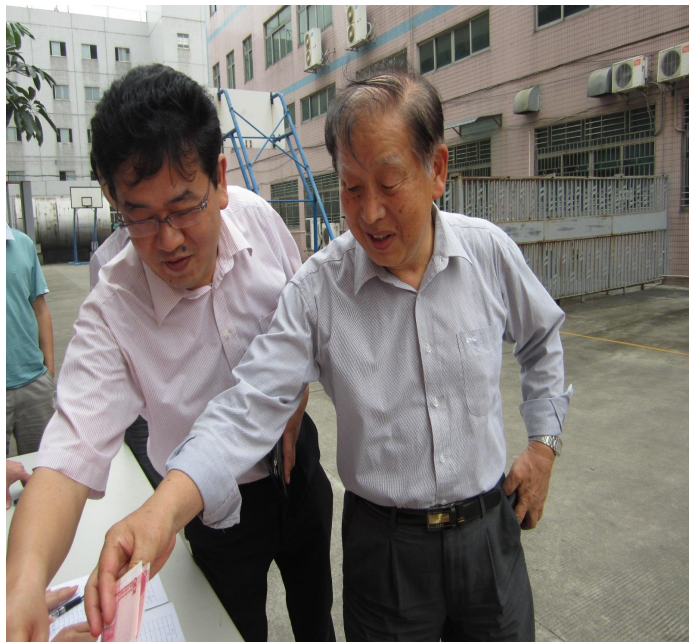
**韩国事务所: Korean Office:** #1002, WITH 2 B/D,44BEON-GIL 20, BEONHWA1-RO, GIMHAE-SI,GYENGNAM, KOREA.

**日本研发中心:** 栃木県大田原市美原1-14-5 美原ビル201

**意大利 Starday (Italy):** 40012 Lippo Calderara di Reno (Bologna) Italy- Via Serra, 34

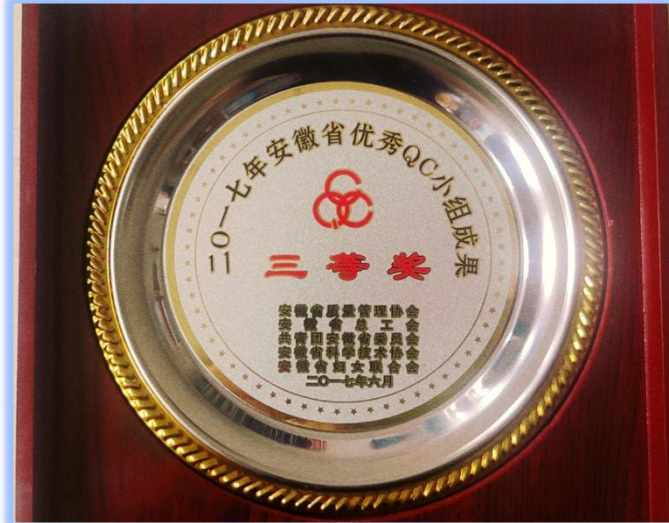
# 使命与荣誉







100多项实用新型专利和  
10多项的发明专利



部分荣誉展示



谢谢大家!